

PRODUÇÃO DE EXTRATOS VEGETAIS NO IFMA – CAMPOS ZÉ DOCA, POR MEIO DA EXTRAÇÃO ALCOÓLICA

CHAVES, Davina C²; ANJOS, Deivison F. dos³; ARAÚJO, Josimar A.³; ARAÚJO, Jeovan A.³; ARAÚJO, Thaylan P.³ e CORRÊA, Maria José M.³

¹ Financiado pelo Instituto Federal do Maranhão - Campus Zé Doca.

² Professora Orientadora Doutora em Química Orgânica, IFMA/Campus Zé Doca, Zé Doca, Maranhão, Brasil.

³ Alunos dos cursos Técnicos de Biocombustíveis e Análises Química, IFMA/Campus Zé Doca, Zé Doca, Maranhão, Brasil.
ferreiradeivison@yahoo.com.br

INTRODUÇÃO

Considerando-se que uma determinada espécie vegetal seja recomendada para tratar específica sintomatologia e por esse motivo deseja-se investigá-la, o próximo passo a ser dado nessa investigação é a abordagem farmacológica do material. Este trabalho foi realizado em função da necessidade de se obter extratos vegetais para estudos fitoquímicos no IFMA – Campus Zé Doca.

MÉTODOS

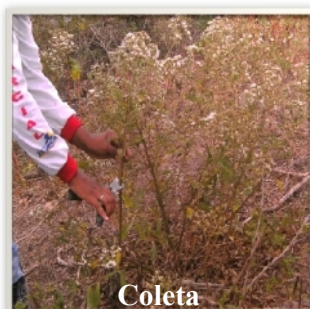


Figura 1- Processo de produção de extratos vegetais

RESULTADOS

Nome Vulgar (<i>Nome Científico</i>)	Local de Coleta
Taioba (<i>Colacasia Antiquorum Schott</i>)	Zé Doca
Imbaúba (<i>Cecropia Palmata</i>)	Zé Doca
Chanana (<i>Tunera Guynensis L</i>)	Zé Doca
Jurubeba (<i>Solanum Paniculatum L.</i>)	Zé Doca
Chumbinho (<i>lantana Camara L.</i>)	Zé Doca
Mussambé (<i>Cleome Spinosa Jacq.</i>)	Zé Doca
Palma (<i>Tanacentum Vulgare L.</i>)	Zé Doca
Flor da Vassourinha-de-botão (<i>Borreria Verticillata</i>)	Zé Doca

Tabela 1- Resultados das plantas dos extratos vegetais

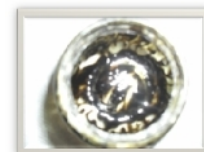
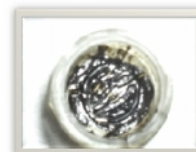


Figura 2- Extratos produzidos

CONCLUSÕES

Tomando como base os extratos produzidos, pode-se concluir que o método utilizado para tal foi satisfatório para a produção adequada para análises e estudos.

REFERÊNCIAS

Extratos Vegetais disponível em <http://www.revista-fi.com/materias/120.pdf> . Acesso 25 de maio de 2010